



FICHE MATERIAUX & MATERIELS

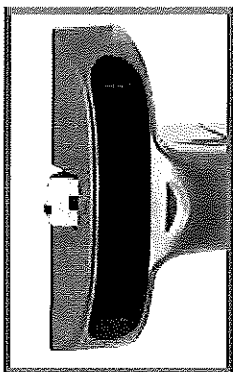
Affaire :
C.A.U ST VINCENT

Date : **10-déc-2013**

Fiche n° : **Ft n°04**

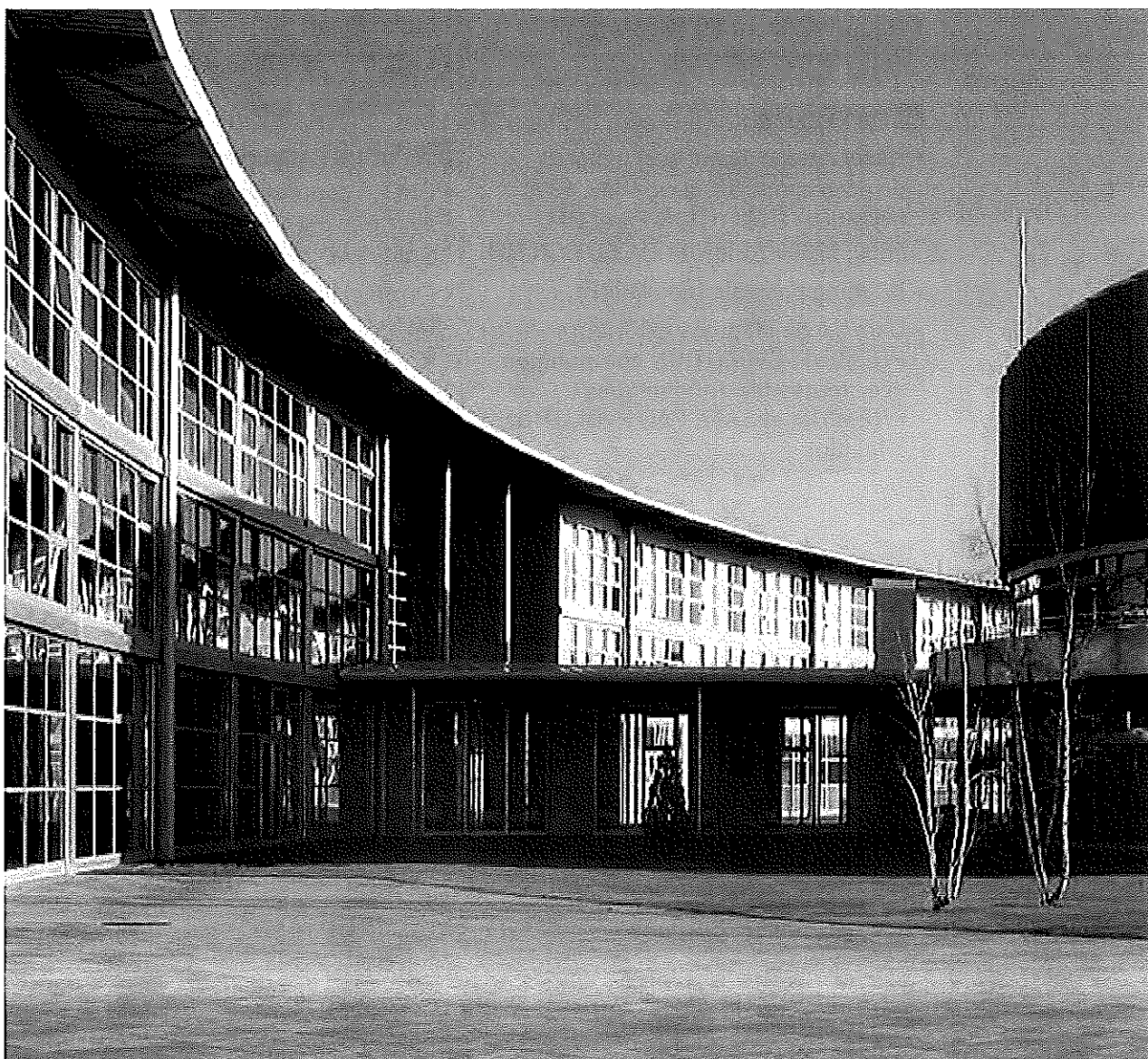
LOT n° : **MENUISERIE INTERIEURE**

DESIGNATION	ANTIPANIQUE
MARQUE	VACHETTE
REFERENCE	1900BM
FOURNISSEUR	LEGALLAIS BOUCHARD
QUALITE / COULEUR	TON INOX
LOCALISATION	Voir tableau de portes
DOCUMENTS JOINTS	Fiche technique
PROCES VERBAL	-
-	-
OBSERVATIONS	-



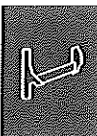
1900 PREMIUM ÉVOLUTION BM

La version pour portes bois et métal de la Touch-Bar design facile à poser - CFPF



Avec la 1900 PREMIUM ÉVOLUTION, la sécurité ne se cache plus ! D'une épaisseur réduite, elle s'intègre aux portes Bois et Métal (acier) (BM) des bâtiments les plus design. La mise en œuvre n'est pas oubliée : une gamme de gâches spécifiques et d'astuces de pose

vous permettront toutes les installations en un temps record. Autant d'avantages que vous retrouverez sur les autres références de la gamme PREMIUM ÉVOLUTION et sur la SAFE PAD ÉVOLUTION (modules, crémones et serrures d'urgence).



Résistance

- Haute résistance au vandalisme : pêne latéral médian en acier monobloc et boîtiers en composite haute densité
- Contre-pêne de sécurité
- Endurance : 200 000 cycles (plus haut niveau de la norme)
- Haute résistance à la corrosion : 240 h brouillard salin

Confort

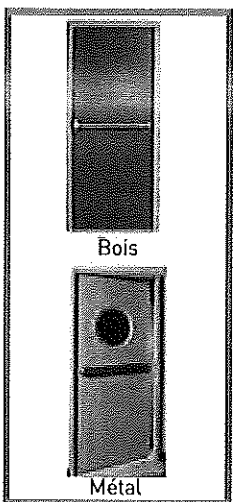
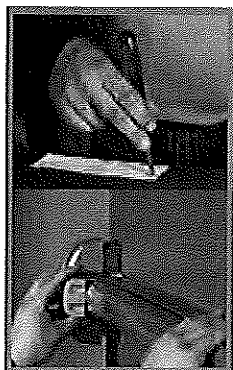
- Réservations de porte et gabarits de pose communs avec 6700, 6800 PREMIUM ÉVOLUTION PA et BM, 1800, 1900 PREMIUM ÉVOLUTION BM
- Dogging possible (non CFPF)
- Gamme de Modules extérieurs PREMIUM ÉVOLUTION compatibles avec toutes les antipaniques PREMIUM et SAFE PAD ÉVOLUTION à fouillot

Facilité d'installation

- Facilement réversible : système breveté de rotule pivotante
- Version grande longueur disponible (1150 mm hors tout)
- Fouillot amovible
- Gain de temps de pose : tringles et cache tringle 2 en 1 : système Mobil Clean
- 4 gâches spécifiques pour portes bois et acier

Esthétique

- Design contemporain en harmonie avec nos gammes PREMIUM et SAFE PAD 733 ÉVOLUTION
- Large choix de finitions : coloris inox (X), gris (G), blanc (B), noir (N) ou Process Colors by Vachette



Garantie, Normes et Labels



Applications : Tertiaire - ERP

Descriptif technique

Modèles

- 1, 2 et 3 points (2 modèles)

Barres de poussée

- En alu recoupable
- Revêtement peinture époxy

Pênes

- Pêne acier
- Contre-pêne de sécurité

Tringles Mobil Clean

- Tringle à coulisse 2 en 1 sans recoupe
- Revêtement peinture époxy

Boîtiers

- Couvercles des boîtiers en composite haute densité
- Revêtement peinture époxy

Gâches

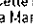
- Gamme de 4 gâches en acier, CFPF réglables et adaptées aux profils Bois et Acier, simple vantail ou double vantaux

Organe de manœuvre extérieur : module PREMIUM ÉVOLUTION

- Ouverture extérieure et condamnation
- 1/2 cylindre simple profil européen (30 x 10 mm)

Dimensions porte

- Hauteur maxi : 2 500 mm en standard
- Largeur maxi : 1 300 mm en standard
- Épaisseur maxi : 80 mm
- Kit P69 pour grande hauteur : pour allongement jusqu'à 3 230 mm hors tout

^[1] Cette fermeture antipanique permet une ouverture sous faible poussée pour les personnes âgées ou les enfants. Les caractéristiques certifiées par la Marque  sont : identification des composants associés, vérification et essais annuels par organismes indépendants accrédités, informations contrôlées de la notice fabricant par rapport aux procès-verbaux. Pour les produits de classe E+C : test feu recto/verso minimum 30 mm.

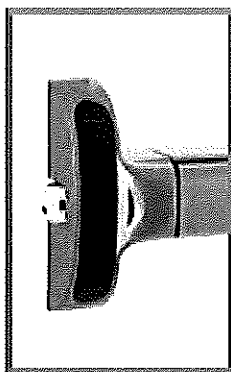
1900 PREMIUM ÉVOLUTION BM

NOUVEAU



1 pêne médian latéral

- Réf. de la gâche comprise dans le pack : (1 x GAP80 CFPF)



Version standard 850 mm hors tout

Schémas techniques p. 385

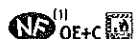
**Réf. 1910 PREMIUM
ÉVOLUTION BM**



Version grande longueur 1150 mm hors tout

Schémas techniques p. 385

**Réf. 1910 GL PREMIUM
ÉVOLUTION BM**



Version Dogging 850 mm hors tout

Schémas techniques p. 385

**Réf. 1910 DG PREMIUM
ÉVOLUTION BM**



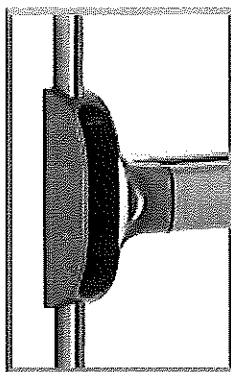
- Système de rétraction des pènes pour une fonction porte battante

NOUVEAU



2 pènes verticaux, haut et bas

- Réf. des 2 gâches comprises dans le pack : (1 x GAP80 CFPF) + (1 x GAP100 CFPF, gâche de seuil)



Version standard 850 mm hors tout

Schémas techniques p. 385

**Réf. 1920 PREMIUM
ÉVOLUTION BM**



Version grande longueur 1150 mm hors tout

Schémas techniques p. 385

**Réf. 1920 GL PREMIUM
ÉVOLUTION BM**



Version Dogging 850 mm hors tout

Schémas techniques p. 385

**Réf. 1920 DG PREMIUM
ÉVOLUTION BM**



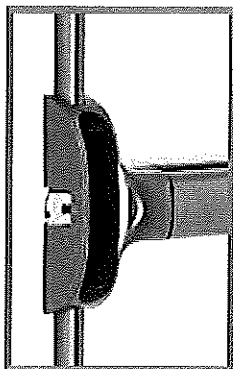
- Système de rétraction des pènes pour une fonction porte battante

NOUVEAU



1 pêne médian latéral + 2 pênes verticaux haut et bas

- Réf. des 3 gâches comprises dans le pack : (2 x GAP80 CFPF) + (1 x GAP100 CFPF, gâche de seuil)



Version standard 850 mm hors tout

Schémas techniques p. 385

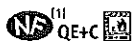
Réf. 1930 PREMIUM
ÉVOLUTION BM



Version grande longueur 1150 mm hors tout

Schémas techniques p. 385

Réf. 1930 GL PREMIUM
ÉVOLUTION BM



Version Dogging 850 mm hors tout

Schémas techniques p. 385

Réf. 1930 DG PREMIUM
ÉVOLUTION BM



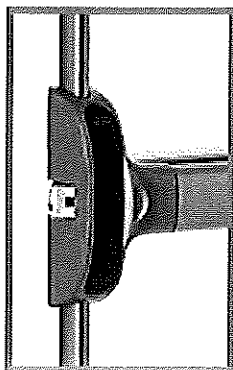
- Système de rétraction des pênes pour une fonction porte battante

NOUVEAU



3 pênes : médian, haut et bas

- Réf. des 3 gâches comprises dans le pack : (3 x GAP80 CFPF)



Version standard 850 mm hors tout

Schémas techniques p. 386

Réf. 1940 PREMIUM
ÉVOLUTION BM



Version grande longueur 1150 mm hors tout

Schémas techniques p. 386

Réf. 1940 GL PREMIUM
ÉVOLUTION BM



Version Dogging 850 mm hors tout

Schémas techniques p. 386

Réf. 1940 DG PREMIUM
ÉVOLUTION BM

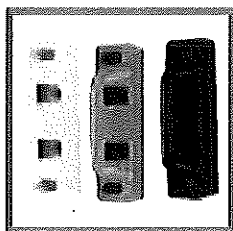


- Système de rétraction des pênes pour une fonction porte battante

⁽¹⁾ Cette fermeture antipanique permet une ouverture sous faible poussée pour les personnes âgées ou les enfants. Les caractéristiques certifiées par la Marque NF sont : identification des composants associés, vérification et essais annuels par organismes indépendants accrédités, informations contrôlées de la notice fabricant par rapport aux procès-verbaux. Pour les produits de classe E+C : test feu recto/verso minimum 30 minutes

Gamme de gâches pour 1900 PREMIUM ÉVOLUTION BM

■ Accessoires proposés en kit

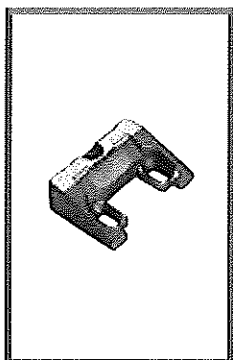


Gâche coupe-feu acier

Schémas techniques p. 387

Réf. GAP80 CFPF

- Livrée en standard, dans les packs des 6810 PREMIUM ÉVOLUTION BM, 6830 PREMIUM ÉVOLUTION BM et 6840 PREMIUM ÉVOLUTION BM



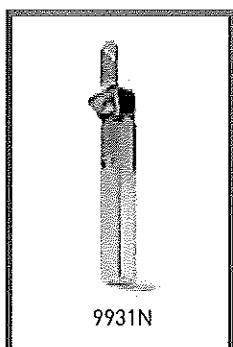
Gâche basse de seuil

Schémas techniques p. 387

Réf. GAP100 CFPF

- Appelée également gâche à plancher pour point de fermeture bas vertical. Compatible avec les gammes d'antipaniques 6700 PREMIUM, 6800 PREMIUM ÉVOLUTION PA, 6800 PREMIUM ÉVOLUTION BM et 1800 PREMIUM
- Livrée en standard, avec d'autres gâches, dans les packs 6820 PREMIUM ÉVOLUTION PA et 6830 PREMIUM ÉVOLUTION PA

Accessoires



9931N

Verrous automatiques à mortaiser

Réf. 9931N

- Paire de verrous automatiques (VAM) à installer en haut et en bas du vantail semi fixe
- La fermeture de la porte active l'actionneur du VAM qui entraîne un pêne rond dans le bâti et dans le sol
- Complément aux serrures d'urgence et aux barres antipaniques (CFPF 30 min)

Kit pour porte grande hauteur

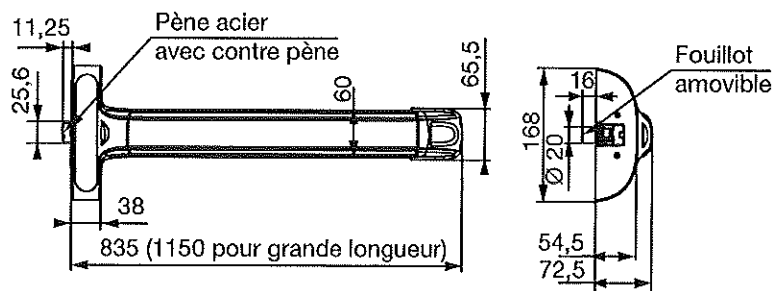
- Perte du CFPF au-delà de 2 500 mm

Réf. PGH MOBILCLEAN

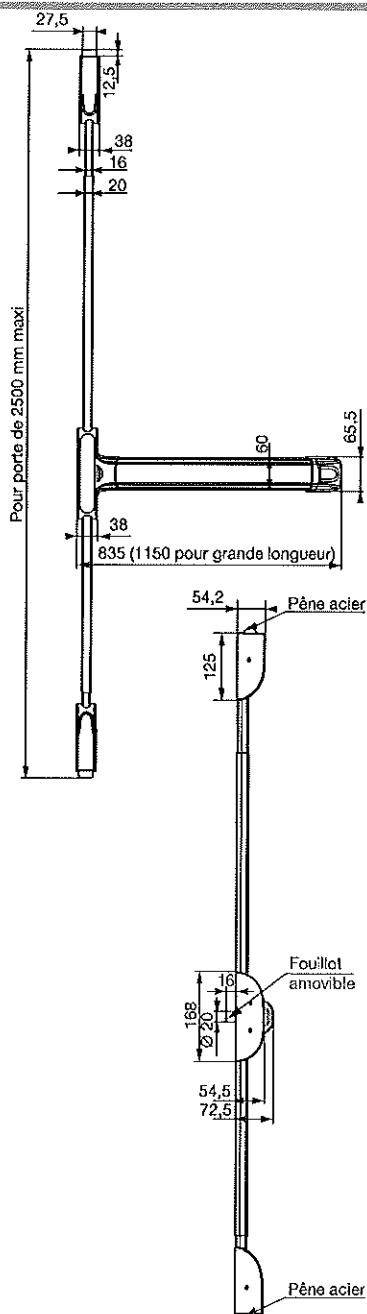
- Tringle à coulisse 2 en 1
- Pour allongement jusqu'à 3 200 mm hors tout
- Coloris blanc, gris, noir ou coloris inox



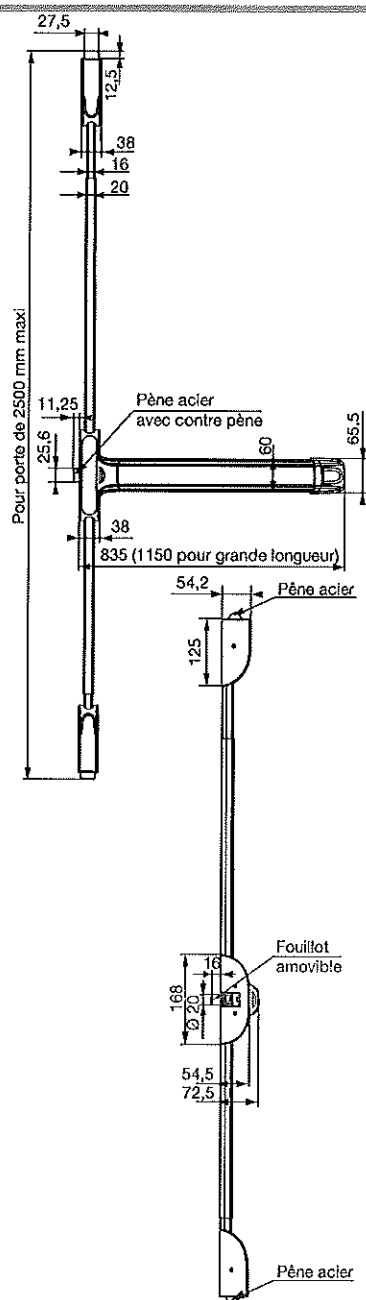
Voir modules PREMIUM ÉVOLUTION en page 428



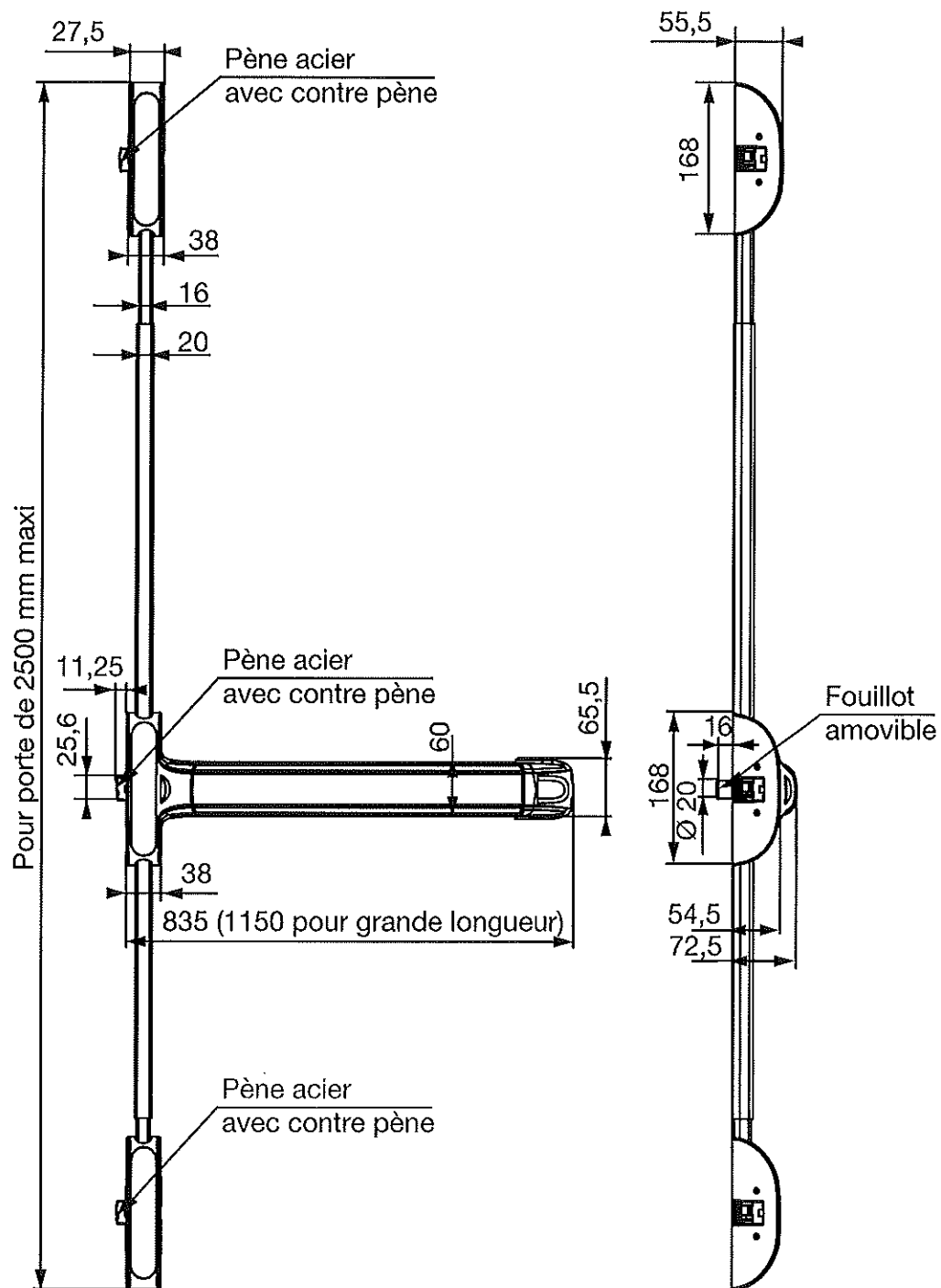
■ 1 pêne médian latéral - **Réf. 1910 PREMIUM ÉVOLUTION BM** - **Réf. 1910 GL PREMIUM ÉVOLUTION BM** - **Réf. 1910 DG PREMIUM ÉVOLUTION BM**



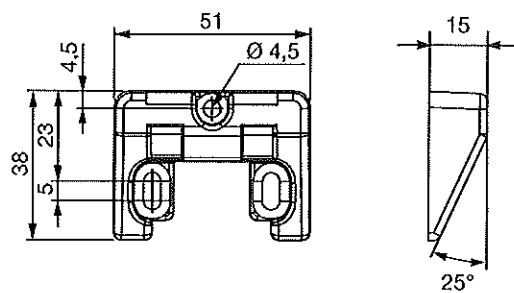
■ 2 pênes verticaux, haut et bas
Réf. 1920 PREMIUM ÉVOLUTION BM
Réf. 1920 GL PREMIUM ÉVOLUTION BM - **Réf. 1920 DG PREMIUM ÉVOLUTION BM**



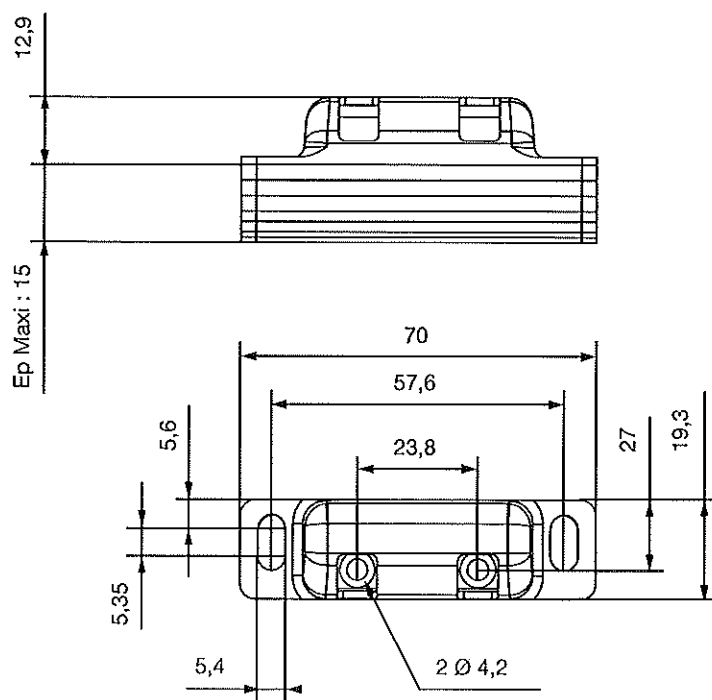
■ 3 pênes : 1 pêne médian latéral + 2 pênes verticaux haut et bas - **Réf. 1930 PREMIUM ÉVOLUTION BM** - **Réf. 1930 GL PREMIUM ÉVOLUTION BM** - **Réf. 1930 DG PREMIUM ÉVOLUTION BM**



■ 3 pènes latéraux : médian, haut et bas - **Réf.** 1940 PREMIUM ÉVOLUTION BM
Réf. 1940 GL PREMIUM ÉVOLUTION BM - **Réf.** 1940 DG PREMIUM ÉVOLUTION BM

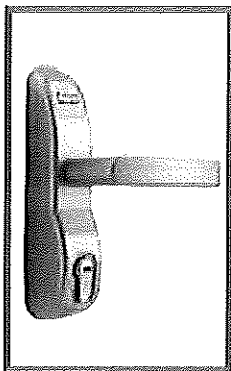


GAP100 CFPPF



GAP80 CFPPF

■ Gamme de gâches pour 1900 PREMIUM ÉVOLUTION BM - **Réf.** GAP100 CFPPF - **Réf.** GAP80 CFPPF



MODULES PREMIUM ÉVOLUTION

Et la compatibilité
se fait harmonie...



Conçus pour s'accorder à toutes les antipaniques* et SAFE PAD Vachette, les 4 modules extérieurs PREMIUM ÉVOLUTION sont parfaitement compatibles avec leur design et leurs finitions. Sur portes Bois, Métal, PVC ou Alu, ces modules apportent

leur contribution à la sécurité et à l'ergonomie des serrures d'urgence qui leur sont associées. À partir de l'extérieur, ils permettent un accès permanent ou contrôlé.



Sécurité

- Modèle avec 1/2 cylindre
+ béquille ANTIVANDALISME

Confort

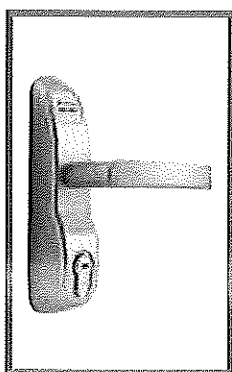
- Compatible avec toutes les antipaniques PREMIUM et PREMIUM ÉVOLUTION et SAFE PAD à fouillot
- Fonction "béquille" débrayable 40 kg (sans détérioration du mécanisme)

Esthétique

- Large choix de finitions : coloris inox (X), gris (G), blanc (B), noir (N) ou Process Colors by Vachette

Facilité d'installation

- Pour rénovation
"plaque de propreté" dans la teinte du module ou de la porte
(ancien module P : 40 x 195)
- Mise en place ou changement du cylindre très rapide et sans démontage du module et de l'antipanique, condamnation par demi-cylindre



Garantie, Normes et Labels



Applications : Tertiaire - ERP - ERT

Descriptif technique

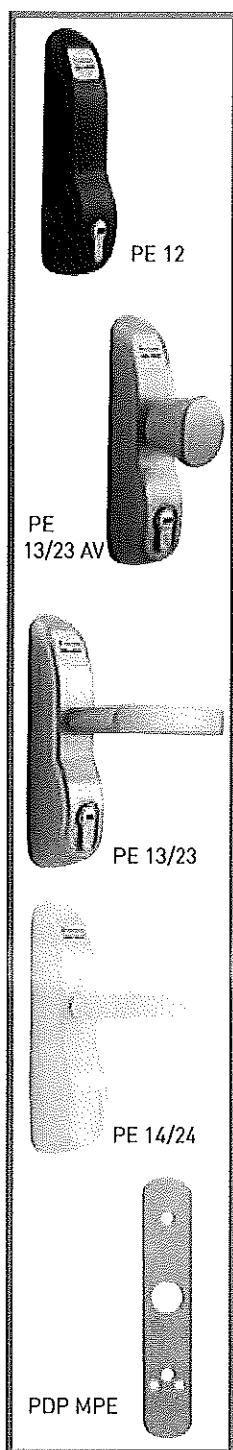
Entraxe à 70 mm

Fonctions spécifiques

- Fonction bouton tournant (convient pour antipanique 1 à 3 points)
- Fonction clé prisonnière pour PE et ME 13/23 : CONdamnATION DU MODULE (à choisir à la pose) : ouverture extérieure par bouton, par béquille ou à la clé
- Module PE ANTIVANDALISME (PE 13/23 AV)
- Béquille antivandalisme débrayable à 40 kg (PE 13/23 et PE 14/24)

MODULES PREMIUM ÉVOLUTION

Modules PREMIUM ÉVOLUTION



Ouverture de l'extérieur par clé uniquement

Schémas techniques p. 431

Réf. PE 12

- Adapté pour les modèles de serrures antipaniques avec fermetures à 1 point, 2 points ou 3 points
- Condamnable à la clé
- Montage du cylindre par clipsage
- Apte à équiper des produits NF, QE+C, CFPP

Ouverture de l'extérieur par bouton antivandalisme

Schémas techniques p. 431

Réf. PE 13/23 AV

- Condamnable à la clé. Possibilité de clé prisonnière (si la porte est ouverte, on ne peut pas retirer la clé de la serrure)
- Adapté pour les modèles de serrures antipaniques avec fermeture à 1 point
- Montage du cylindre par clipsage
- Déconseillé pour les antipaniques à 2 points ou 3 points de fermeture
- Nota : Les fonctions de l'ancien P12 T, sont reprises par le Module PE 13/23 AV, avec l'option clé prisonnière et le bouton tournant A-V (pour ouvrir, il faut tourner le bouton A-V)
- Apte à équiper des produits NF, QE+C, CFPP

Ouverture de l'extérieur par béquille et condamnation à la clé

Schémas techniques p. 431

Réf. PE 13/23

- Condamnable par clé
 - Possibilité de clé prisonnière
 - Débrayable par clé
- Adapté pour les modèles de serrures antipaniques avec fermetures à 1 point, 2 points ou 3 points
- Montage du cylindre par clipsage
- Béquille débrayable antivandalisme
- Finition peinte époxy
- Apte à équiper des produits NF, QE+C, CFPP

Ouverture de l'extérieur par béquille non-condamnable (pas de clé)

Schémas techniques p. 431

Réf. PE 14/24

- Béquille débrayable.
- Adapté pour les modèles de serrures antipaniques avec fermetures à 1 point, 2 points ou 3 points
- Applications : ouverture sur portes de communication intérieures (ex : Très grands bâtiments, accès hall, quais, ateliers, etc)
- Apte à équiper des produits NF, QE+C, CFPP

Plaque de propreté

Schémas techniques p. 431

Réf. PDP MPE

- Ces plaques de propreté sont très utiles dans le cadre du remplacement d'un ancien module par un nouveau module PE
- Elles sont destinées à venir se positionner entre la porte et le nouveau module PE (PREMIUM ÉVOLUTION).

Ces plaques de propreté permettent de ne pas être obligé de repeindre la porte

Cylindres profilés simples pour modules extérieurs

Réf. 5101 V5

- Système V5, finition nickelée mat, dimensions : 30 x 10 mm

Réf. 5101 HDI

- Exclusivement sur plan - voir système HDI

Réf. 5101 VIP

- Système VIP, dimensions : 30 x 10 mm

Réf. 5101 NT

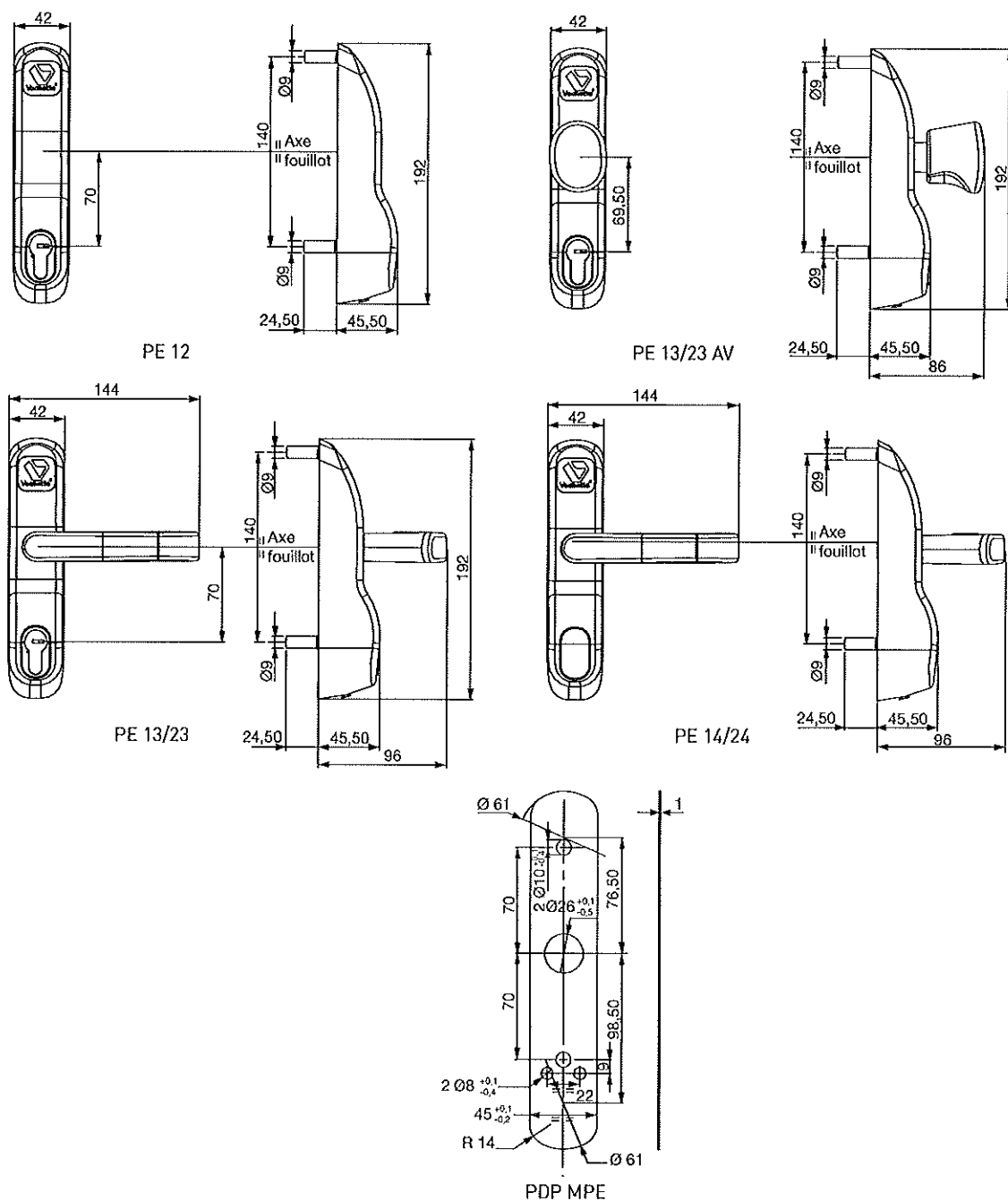
- Système Radial NT, dimensions : 32,5 x 10 mm

Réf. 5101 NT+

- Système Radial NT+, dimensions : 32,5 x 10 mm



CAHIER TECHNIQUE MODULES PREMIUM ÉVOLUTION



■ Modules PREMIUM ÉVOLUTION - Réf. PE 12 - Réf. PE 13/23 AV - Réf. PE 13/23
 Réf. PE 14/24 - Réf. PDP MPE